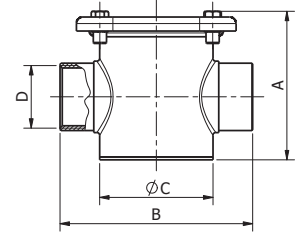
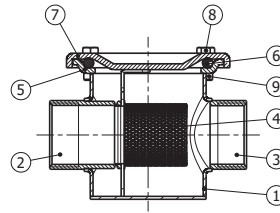


LINIA / 2.0

Filtri in linea /
In-line filters

NEW



Modello / Model
LINIA 2.0

Materiale / Material
Aisi 316

DN
15 – 40

PN
16

Caratteristiche tecniche / Construction features

- **Lavorazione: acciaio inox stampato** /
Manufacturing process: pressed stainless steel
- **Trattamento superficiale sgrassaggio, decapaggio ed elettrolucidatura** /
Surface treatment degreasing, pickling and electropolishing
- **Connessioni filettate gas femmina secondo** / Threaded ends gas female according to UNI ISO 228/1
- **Saldature a TIG senza apporto di materiale** / Welded joints: made with TIG method without any additional material
- **Pressione nominale di esercizio** / Nominal working pressure 16 bar
- **Temperatura di esercizio** / Working temperature -20°C – +180°C
- **Grado di filtrazione** / Filtration 800 μ (da/from 1/2" a/to 1") 1000 μ (1" 1/4 e/and 1"1/2)

Componenti e materiali / Components and materials

1	Corpo / Body	Acciaio Inox / SS Aisi 316
2	Manicotto lato mandata / Outlet end	Acciaio Inox / SS Aisi 316
3	Manicotto lato aspirazione / Inlet end	Acciaio Inox / SS Aisi 316
4*	Filtro / Filter	Acciaio Inox / SS Aisi 316
5	Base coperchio / Cover base	Acciaio Inox / SS Aisi 316
6*	Anello OR / O-ring	FPM
7*	Coperchio / Cover	Acciaio Inox / SS Aisi 316
8*	Vite TE M5 / Screw TE M5	Acciaio Inox / SS Aisi 304
9	Rivetto / Rivet	Acciaio Inox / SS Aisi 304

* **Ricambi disponibili** / Spare parts