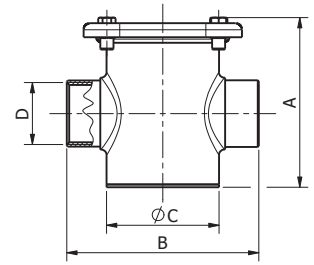
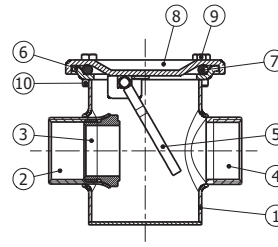


FLOY / 2.0

Valvole di ritegno a clapet in acciaio inox stampato ispezionabile /

Inspectable swing check valves fabricated from pressed stainless steel



Modello / Model
FLOY 2.0

Materiale / Material
Aisi 316

Tenuta / Seal
PTFE

DN
15 – 40

PN
16

Caratteristiche tecniche / Construction features

- **Lavorazione: acciaio inox stampato** / Manufacturing process: pressed stainless steel
- **Trattamento superficiale sgrassaggio, decapaggio ed elettrolucidatura** / Surface treatment degreasing, pickling and electropolishing
- **Connessioni filettate gas femmina secondo** / Threaded ends gas female according to UNI ISO 228/1
- **Saldature a TIG senza apporto di materiale** / Welded joints: made with TIG method without any additional material
- **Pressione nominale di esercizio** / Nominal working pressure 16 bar
- **Temperatura di esercizio** / Working temperature -20°C – +180°C

Componenti e materiali / Components and materials

1	Corpo / Body	Acciaio Inox / SS Aisi 316
2	Manicotto lato mandata / Outlet end	Acciaio Inox / SS Aisi 316
3	Guarnizione / Seal	PTFE
4	Manicotto lato aspirazione / Inlet end	Acciaio Inox / SS Aisi 316
5*	Battente / Disc	Acciaio Inox / SS Aisi 316
6	Base coperchio / Cover base	Acciaio Inox / SS Aisi 316
7*	Anello OR / O-ring	FPM
8*	Coperchio / Cap	Acciaio Inox / SS Aisi 316
9*	Vite TE M5 / TE M5 Screws	Acciaio Inox / SS Aisi 304
10	Rivetto / Rivets	Acciaio Inox / SS Aisi 304

* **Ricambi disponibili** / Spare parts

Dimensioni e pesi / Dimensions and weights

Codice Code	Misura Size	DN	PN	Peso in gr. Weight in gr.	Dimensioni in mm Dimensions in mm			
					A	B	C	D
900336	1/2"	15	16	370	73	86	48,3	1/2" F
900337	3/4"	20	16	590	85	104	60,3	3/4" F
900338	1"	25	16	620	91	105	60,3	1" F
900339	1" 1/4	32	16	960	106	126	76,1	1" 1/4 F
900340	1" 1/2	40	16	1.030	112	127	76,1	1" 1/2 F