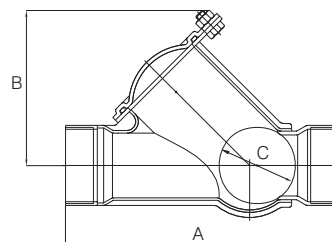
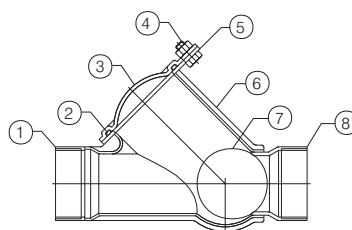


GLOVALVE

Valvole di ritegno a palla in acciaio inox stampato / Ball check valves fabricated from pressed stainless steel



Modello / Model
GLOVALVE

Materiale / Material
Aisi 316

Tenuta / Seal
NBR, FPM

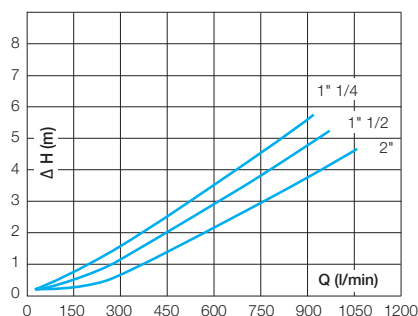
DN
32 – 50

PN
16

Caratteristiche tecniche / Construction features

- **Applicazioni: acque reflue, fluidi densi o carichi di elementi in sospensione / Applications: dense and loaded liquids**
- **Lavorazione acciaio inox stampato / Manufacturing process pressed stainless steel**
- **Trattamento superficiale sgrassaggio, decapaggio ed elettrolucidatura / Surface treatment degreasing, pickling and electropolishing**
- **Connessioni filettate femmina secondo / Threaded ends female according to UNI ISO 228/1**
- **Versione 2" F con attacchi flangiati in acciaio inox stampato con foratura secondo / F Version 2" available with flanged end from pressed stainless steel with holes according to UNI EN 1092-1 PN 16**
- **Saldature a TIG senza apporto di materiale / Welded joints TIG method without any additional material**
- **Test idraulico su saldature aria compressa su ogni valvola / Hydraulic test on welded joints compressed air on each valve 3 bar**
- **Pressione nominale di esercizio / Nominal working pressure 16 bar**
- **Temperatura di esercizio / Working temperature 0°C – +90°C NBR 0°C – +150°C FPM**
- **Installazione: verticale e orizzontale / Installation: vertical and horizontal**

Perdite di carico / Friction losses diagrams



Componenti e materiali / Components and materials

1	Manicotto mandata / Outlet end	1.4401 EN 10088 (Aisi 316)
2*	OR coperchio flangia / Or seal ring flange	NBR or FPM
3*	Coperchio flangia / Flange cover	1.4401 EN 10088 (Aisi 316)
4*	Dadi e viti / Bolts and nuts	1.4401 EN 10088 (Aisi 316)
5	Flangia chiusura / Closing flange	1.4401 EN 10088 (Aisi 316)
6	Corpo / Body	1.4401 EN 10088 (Aisi 316)
7*	Sfera / Ball	Acciaio + NBR or FPM / Iron + NBR or FPM
8	Manicotto aspirazione / Inlet end	1.4401 EN 10088 (Aisi 316)

* **Ricambi disponibili / Spare parts**

Dimensioni e pesi / Dimensions and weights

Codice Code	Misura Size	Tenuta Seal	DN	PN	Peso in kg. Weight in kg.	KV m³/h	Dimensioni in mm Dimensions in mm		
							A	B	C
900210	1" 1/4	NBR	32	16	1,1	29,4	175	99	50
900220	1" 1/2 *		40	16	1,18	57,8	190	99	50
900230	2" *		50	16	1,61	78,3	210	112	60
900230F	DN50		50	16	2,7	78,3	242	112	60
900210V	1" 1/4	FPM	32	16	1,1	29,4	175	99	50
900220V	1" 1/2 *		40	16	1,18	57,8	190	99	50
900230V	2" *		50	16	1,61	78,3	210	112	60
900230VF	DN50		50	16	2,7	78,3	242	112	60

Nuove versioni / New versions

* **Filettatura NPT / NPT thread**

DN50 versione con attacchi flangiati in acciaio inox secondo / DN50 version with pressed stainless steel flanged unions according to UNI EN 1092-1 PN 16