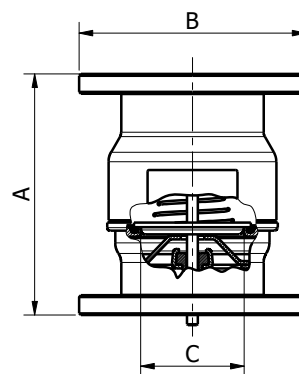
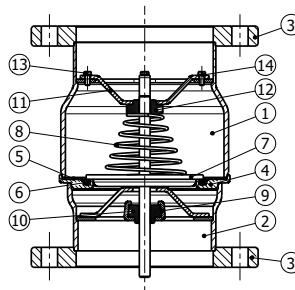


IDRJA / DN

Valvole di ritegno per utilizzi gravosi e aria compressa /
Check valves for heavy duty use and compressed air



Modello / Model
IDRJA / DN

Materiale / Material
Aisi 316

Tenuta / Seal
FPM

DN
125 - 200

PN
16

Caratteristiche tecniche /

Construction features

- Lavorazione: acciaio inox stampato /** Manufacturing process: pressed stainless steel
- Trattamento superficiale sgrassaggio, decapaggio ed elettrolucidatura /** Surface treatment degreasing, pickling and electropolishing
- Tenuta / Seal ring**
FPM
- Connessioni flangiate: flange in acciaio inox con foratura secondo /** Flanged ends: flanges in stainless steel with holes according to UNI EN 1092-1 PN 16
- Saldatura a TIG senza apporto di materiale**
TIG weldings without additional material
- Pressione di apertura /** Opening pressure
Min. 0,035 – Max. 0,065 bar
- Test idraulico di tenuta guarnizioni /** Hydraulic test on the seal rings
0.2 bar
- Pressione nominale di esercizio /** Nominal working pressure
16 bar
- Temperatura di esercizio /** Working temperature
-20°C – +150°C FPM

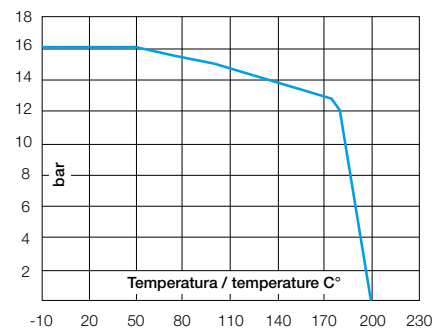
Componenti e materiali /

Components and materials

1	Corpo valvola superiore / Upper valve body	1.4401 1.4404 EN 10088
	Corpo valvola inferiore / Lower valve body	1.4401 1.4404 EN 10088
3	Flange / Flanges	1.4401 1.4404 EN 10088
4	Coppa porta guarnizione / Seal ring housing	1.4401 1.4404 EN 10088
	Anello premi guarnizione / Seal ring retainer	1.4401 1.4404 EN 10088
6	Guarnizione / Seal Ring	FPM
7	Otturatore / Flow control disc	1.4401 1.4404 EN 10088
	Molla / Spring	1.4401 1.4404 EN 10088
9	Porta boccola inferiore / Lower bush holder	1.4401 1.4404 EN 10088
	Boccola inferiore / Lower guide bush	PTFE
11	Porta boccola superiore / Upper bush holder	1.4401 1.4404 EN 10088
	Boccola superiore / Upper guide bush	PTFE
13	Vite TE M5 x 12 / TE M5 x 12 screw	1.4401 1.4404 EN 10088
	Anello grower / Grower ring	1.4401 1.4404 EN 10088

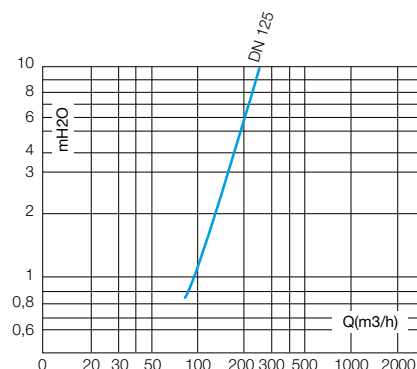
Diagramma pressione temperatura /

Pressure temperature diagram



Perdite di carico /

Friction losses diagrams



Dimensioni e pesi /

Dimensions and weights

Codice Code	Misura Size	DN	Peso in kg. Weight in kg.	KV m³/h	Dimensioni in mm Dimensions in mm		
					A	B	C
900390	5"	125	18	260,16	266	Ø 250	Ø 114
900392	6"	150	24	325	283	Ø 285	Ø 146
900394	8"	200	-	-	-	-	-