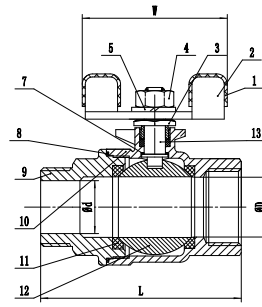


BV6245M

**Kugelhähne 2-teilig,
Außengewinde-Innengewinde
mit vollem Durchgang und
Flügelgriff / full bore ball valves,
male-female with butterfly handle,
2 pieces**



Modell / Model
BV6245M

Werkstoff / Material
AISI 316

Dichtung / Seal
PTFE

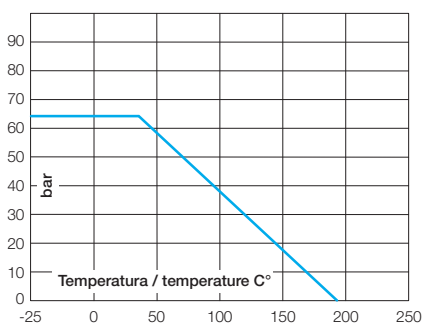
DN
8 – 25

PN
63

Technische Merkmale / Construction features

- **Gewindeanschlüsse nach** / Threaded ends according to UNI EN 10226-1
- **Nennbetriebsdruck** / Nominal working pressure 63 bar
- **Betriebstemperatur** / Working temperature -10°C – +180°C
- **Ausblassichere Welle** / Blow-out proof stem

Druck-/Temperaturdiagramm / Pressure temperature diagram



Bauteile und Werkstoffe / Components and materials

1	Griffüberzug / Plastic Cover	Kunststoff / Plastic
2	Griff / Handle	Edelstahl / SS AISI 304
3	Stopfbuchse / Gland Nut	Edelstahl / SS AISI 304
4	Mutter / Stem Nut	Edelstahl / SS AISI 304
5	Unterlegscheibe / Spring Washer	Edelstahl / SS AISI 304
6	Wellenpaket / Stem packing	PTFE
7	Unterlegscheibe / Trust Washer	PTFE
8	Dichtung / Joint Gasket	PTFE
9	Deckel / Cap	Edelstahl / SS AISI 316
10	Gehäuse / Body	Edelstahl / SS AISI 316
11	Kugelsitz / Seat ball	PTFE
12	Kugel / Ball	Edelstahl / SS AISI 316
13	Welle / Stem	Edelstahl / SS AISI 316

Abmessungen und Gewichte / Dimensions and weights

Code Code	Größe Size	DN	PN	Gewicht in g Weight in gr.	KV m³/h	Maße in mm Dimensions in mm				
						ØD	Ød	L	H	W
BV6245M02	1/4"	8	63	195	6	11,6	8	55,2	40	59
BV6245M03	3/8"	10	63	193	10	12,5	10,5	55,2	40	59
BV6245M04	1/2"	15	63	295	24	15	13,6	71,5	46	59
BV6245M05	3/4"	20	63	440	43	20	18,2	78	52	63
BV6245M06	1"	25	63	625	83	25	23	91	65	73