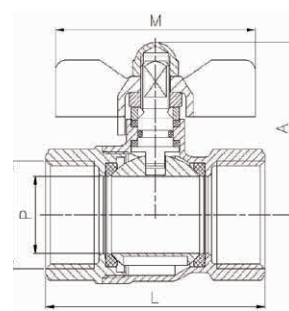
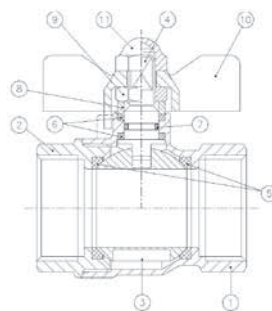


H3035

**Kugelhähne aus
Messing mit Flügelgriff**
/ Brass ball valves with
butterfly handle



Modell / Model
H3035

Werkstoff / Material
Messing / Brass

Dichtung / Seal
PTFE

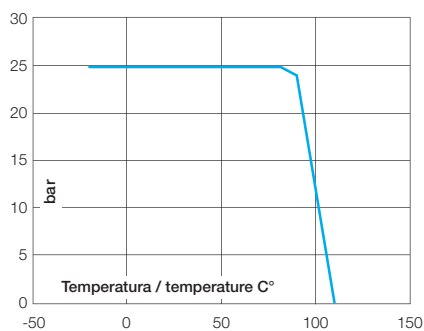
DN
8 – 25

PN
25

Technische Merkmale / Construction features

- **Gewindeanschlüsse nach** / Threaded ends
gas according to
UNI ISO 228/1
- **Nennbetriebsdruck** /
Nominal working pressure
25 bar
- **Betriebstemperatur** /
Working temperature
-20 °C – +110 °C

Druck-/Temperaturdiagramm / Pressure temperature diagram



Bauteile und Werkstoffe / Components and materials

1 Gehäuse / Body	Messing verchromt / Chromed brass
2 Deckel / Cap	Messing verchromt / Chromed brass
3 Kugel / Ball	Messing verchromt / Chromed brass
4 Welle / Stem	Messing verchromt / Chromed brass
5 Kugelsitz / Ball seats	PTFE
6 Wellenring / Stem packing	PTFE
7 Dichtung / O-ring	NBR
8 Wellendichtung Stem ring	Messing verchromt / Chromed brass
9 Mutter / Nut	Messing verchromt / Chromed brass
10 Griff / T-Handle	Aluminium lackiert Painted aluminum
11 Mutter / Nut	Messing verchromt / Chromed brass

Abmessungen und Gewichte / Dimensions and weights

Code Code	Größe Size	DN	PN	Gewicht in g Weight in gr.	KV m³/h	Maße in mm Dimensions in mm			
						P	A	L	M
H303502	1/4"	8	25	90	3,5	10	38	40	50
H303503	3/8"	10	25	100	5,5	10	38	43	50
H303504	1/2"	15	25	145	16	14	40	49	50
H303505	3/4"	20	25	240	30	19	50	56	62
H303506	1"	25	25	360	45	24	53	68	62