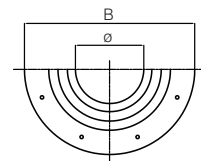
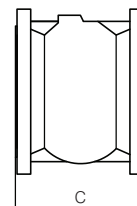
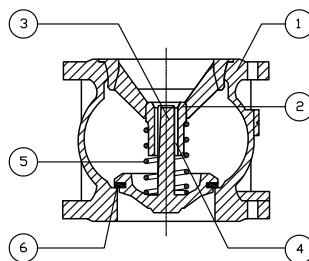


## H2450

**Guss-  
Rückschlagventile /**  
Cast iron flanged  
check valves



**Modell / Model**  
H2450

**Werkstoff / Material**  
Guss-Messing / Cast iron-brass

**Dichtung / Seal**  
NBR

**DN**  
50 – 250

**PN**  
16

### Technische Merkmale / Construction features

- **Einbau zwischen Flanschen nach /**  
Assembly between flanges according to  
DIN 2501 PN 16
- **Ventilführung /** Stem and guide  
bis/until DN 100  
Messing / brass von/from  
DN 125 bis/to DN 250  
Guss / cast iron GG25
- **Nennbetriebsdruck /**  
Nominal working pressure  
16 bar
- **Betriebstemperatur /**  
Working temperature  
-10 °C bis/to +100 °C
- **Leises Schließen /** Silent closing
- **Einbaulage: horizontal oder vertikal /**  
Installation horizontal or vertical flow

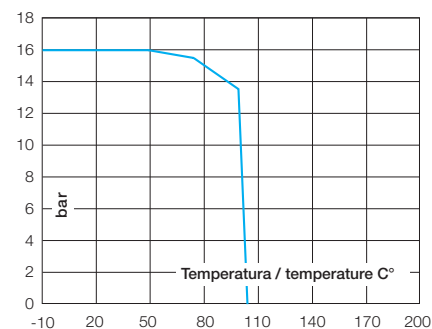
### Abmessungen und Gewichte / Dimensions and weights

Code Code	Größe Size	DN	PN	Öffnungsdruck mbar Opening pressure mbar	Gewicht in kg Weight in kg.	KV m³/h	Maße in mm Dimensions in mm		
							Ø	B	C
H245009	2"	50	16	37,5 - 62,5	5,65	95	51	165	100
H245010	2" 1/2	65	16	31 - 63,5	7,85	140	63	185	120
H245011	3"	80	16	28 - 58	10,05	250	80	200	140
H245012	4"	100	16	32 - 61	13,25	355	100	220	170
H245013	5"	125	16	18 - 56	21,30	505	125	250	200
H245014	6"	150	16	17 - 51,5	29,15	640	150	285	230
H245016	8"	200	16	22 - 63	48,15	995	200	340	300
H245018	10"	250	16	21 - 68	82,00	1.750	250	405	370

### Bauteile und Werkstoffe / Components and materials

<b>1 Gehäuse /</b> Body	Guss GG-25 / Cast Iron GG-25
<b>Oberflächen- behandlung /</b> Surface treatment	Lackierung / Painting
<b>2 Führung /</b> Guide	Messing (bis DN 100) oder Guss / Brass (up to DN100) or cast iron
<b>Oberflächen- behandlung /</b> Surface treatment	Vernickelung / Nickel plated
<b>3 Ventilteller /</b> Flow control disc	Messing (bis DN 100) oder Guss / Brass (up to DN100) or cast iron
<b>Oberflächen- behandlung /</b> Surface treatment	Vernickelung / Nickel plated
<b>4 Buchse /</b> Bushing	Messing / Brass
<b>5 Feder /</b> Spring	Edelstahl Stainless steel
<b>6 Dichtung /</b> Seal	NBR

### Druck-/Temperaturdiagramm / Pressure temperature diagram



### Druckverlustdiagramme / Friction losses diagrams

