

# IDRJA

**Rückschlagventile aus tiefgezogenem Edelstahl** / Check valves fabricated from pressed stainless steel



**Modell / Model**  
**IDRJA**

**Werkstoff / Material**  
Edelstahl 1.4301 - 1.4401

**Dichtung / Seal**  
NBR, FKM, PTFE, FEP

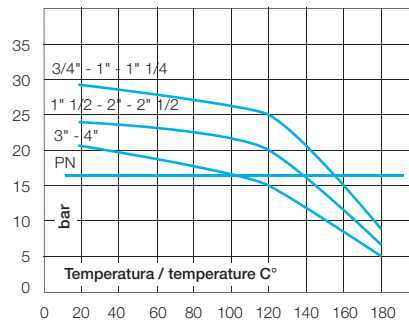
**DN**  
20 – 100

**PN**  
16

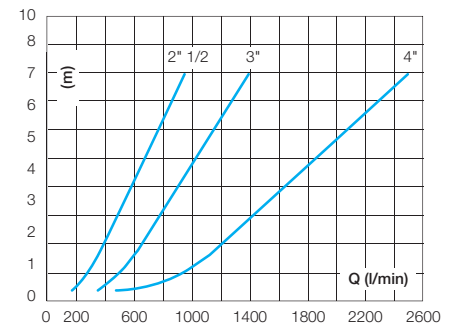
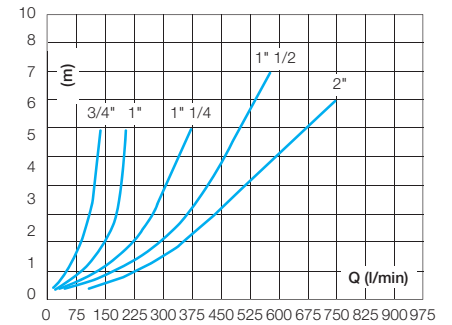
## Technische Merkmale / Construction features

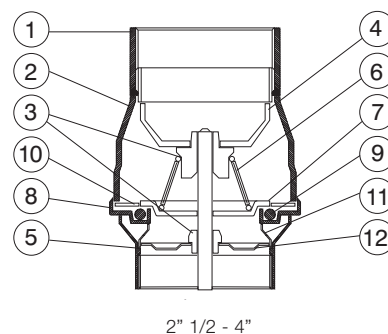
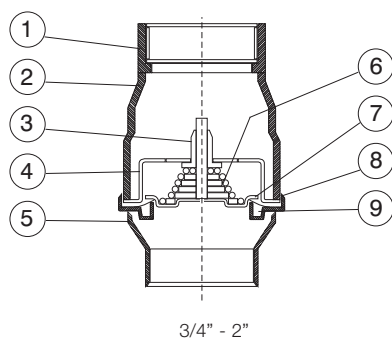
- **Verarbeitung: Edelstahl tiefgezogen** / Manufacturing process: pressed stainless steel
- **Oberflächenbehandlung: entfettet, gebeizt und elektroliert** / Surface treatment degreasing, pickling and electropolishing
- **Dichtung** / Seal ring  
NBR, FKM, PTFE oder/or FEP
- **Gewindeanschlüsse mit Innengewinde nach** / Threaded ends female according to UNI ISO 228/1
- **Schweißverfahren: WIG ohne Zusatzmittel** / TIG weldings without additional material
- **Öffnungsdruck** / Opening pressure  
min. 0,025 – max. 0,035 bar
- **Hydraulikprüfung der Dichtungen** / Hydraulic test on the seal rings  
0,2 bar
- **Nennbetriebsdruck** / Nominal working pressure  
16 bar
- **Betriebstemperatur** / Working temperature  
-25 °C – +90 °C NBR  
-20 °C – +150 °C FKM  
-20 °C – +200 °C PTFE oder/or FEP
- **Zertifizierungen** / Approvals  
 NSF/ANSI/CAN 61+372  
(nur Versionen 1.4401 FKM / only AISI 316 FPM types)

## Druck-/Temperaturdiagramm / Pressure temperature diagram



## Druckverlustdiagramme / Friction losses diagrams

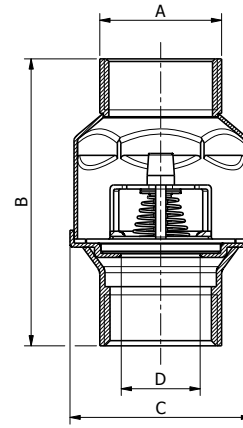




### Bauteile und Werkstoffe / Components and materials

	Version 1.4301 Version AISI 304	Version 1.4401 Version AISI 316
1 Gewindemuffe Druckseite / Outlet end	1.4301 / 1.4304 EN 10088	1.4401 / 1.4404 EN 10088
2 Gehäuse / Valve	1.4301 / 1.4304 EN 10088	1.4401 / 1.4404 EN 10088
3 Führungsbuchse / Guide bush	PTFE	PTFE
4* Ventilfehrung / Flow control disc guide	1.4301 / 1.4304 EN 10088	1.4401 / 1.4404 EN 10088
5 Gewindemuffe Zulaufseite / Inlet end	1.4301 / 1.4304 EN 10088	1.4401 / 1.4404 EN 10088
6* Feder / Spring	1.4301 / 1.4304 EN 10088	1.4401 / 1.4404 EN 10088
7* Ventilteller / Flow control disc	1.4301 / 1.4304 EN 10088	1.4401 / 1.4404 EN 10088
8 Dichtungssitz / Seal ring housing	1.4301 / 1.4304 EN 10088	1.4401 / 1.4404 EN 10088
9* Dichtring / Seal ring	NBR, FKM	FKM, PTFE, FEP
10 Haltering / Seal ring retainer	1.4301 / 1.4304 EN 10088	1.4401 / 1.4404 EN 10088
11 Stützring / Seal ring support	1.4301 / 1.4304 EN 10088	1.4401 / 1.4404 EN 10088
12 Zusatzführung Zulaufseite / Inlet side guide	1.4301 / 1.4304 EN 10088	1.4401 / 1.4404 EN 10088

\* Ersatzteile nur für die Versionen / Spare parts only for versions: 2" 1/2 - 3" - 4"



### Abmessungen und Gewichte / Dimensions and weights

Code Code	Größe Size	Werkstoff Material	Dichtung Seal	DN	PN	Gewicht in g Weight in gr.	KV m <sup>2</sup> /h	Maße in mm Dimensions in mm			
								A	B	C	D
900011	3/4"	1.4301 / AISI 304	NBR	20	16	129	10,8	30	67	44	18,3
900016	1"			25	16	191	18,7	35,8	83	53	23,4
900021	1" 1/4			32	16	281	31,5	45	97	66	31,4
900026	1" 1/2			40	16	388	40,5	50,8	115	78	36,8
900029	2"			50	16	704	56	63	120,5	90	42,9
900055	2" 1/2			65	16	1.425	69	80	142	113	58,7
900012	3/4"	1.4301 / AISI 304	FKM	20	16	129	10,8	30	67	44	18,3
900017	1"			25	16	191	18,7	35,8	83	53	23,4
900022	1" 1/4			32	16	281	31,5	45	97	66	31,4
900027	1" 1/2			40	16	388	40,5	50,8	115	78	36,8
900030	2"			50	16	704	56	63	120,5	90	42,9
900057	2" 1/2			65	16	1.425	69	80	142	113	58,7
900402	3/4"	1.4401 / AISI 316	FKM	20	16	129	10,8	30	67	44	18,3
900412	1"			25	16	191	18,7	35,8	83	53	23,4
900422	1" 1/4			32	16	281	31,5	45	97	66	31,4
900432	1" 1/2			40	16	388	40,5	50,8	115	78	36,8
900442	2"			50	16	704	56	63	120,5	90	42,9
900452	2" 1/2			65	16	1.425	69	80	142	113	58,7
900462	3"			80	16	2.085	99	93	160	132	70,3
900472	4"			100	16	3.415	181	120	191	167	93,4
900403	3/4"	1.4401 / AISI 316	PTFE	20	16	129	10,8	30	74	44	18,3
900415	1"			25	16	250	18,7	35,8	90	53	23,4
900424	1" 1/4			32	16	365	31,5	45	101	66	31,4
900433	1" 1/2			40	16	525	40,5	50,8	120	78	36,8
900443	2"	1.4401 / AISI 316	FEP	50	16	704	56	63	120,5	90	42,9
900455	2" 1/2			65	16	1.425	69	80	142	113	58,7
900465	3"			80	16	2.085	99	93	160	132	70,3
900475	4"			100	16	3.415	181	120	191	167	93,4

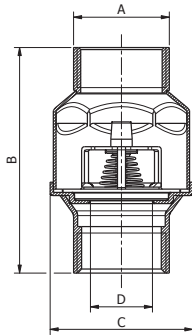
Modell / Model  
IDRJA / OR

Werkstoff / Material  
Edelstahl 1.4301 - 1.4401


Dichtung / Seal  
FKM

DN  
20 – 32

PN  
16



### Technische Merkmale / Construction features

- **Geeignet zur Verwendung bei turbulenten Strömungen** / For use with turbulent flows
- **Ventilteller: Edelstahl AISI 316 mit verstärkter Schweißnaht zwischen Führungsstift und Scheibe** / Flow control disc: stainless steel AISI 316 with reinforced welding between guiding pin and disc
- **Gewindeanschlüsse mit Innengewinde nach UNI ISO 228/1** / Threaded ends female according to UNI ISO 228/1
- **Betriebstemperatur** / Working temperature -20 °C – +150 °C
- **Zertifizierungen** / Approvals  
 NSF/ANSI/CAN 61+372  
 (nur Version 1.4401 FKM / only AISI 316 FPM type)

### Abmessungen und Gewichte / Dimensions and weights

Code Code	Größe Size	Werkstoff Material	DN	PN	Gewicht in g Weight in gr.	KV m <sup>3</sup> /h	Maße in mm Dimensions in mm			
							A	B	C	D
900012R	3/4"	1.4301 / AISI 304	20	16	129	10,8	30	67	44	18,3
900017R	1"		25	16	191	18,7	35,8	83	53	23,4
900022R	1" 1/4		32	16	281	31,5	45	97	66	31,4
900402R	3/4"	1.4401 / AISI 316	20	16	129	10,8	30	67	44	18,3
900412R	1"		25	16	191	18,7	35,8	83	53	23,4
900422R	1" 1/4		32	16	281	31,5	45	97	66	31,4

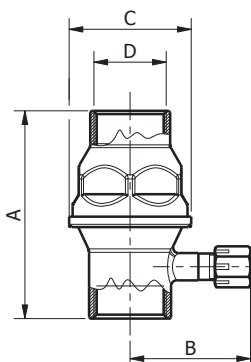
Modell / Model  
IDRJA / TYP EA

Werkstoff / Material  
AISI 304

Dichtung / Seal  
FKM

DN  
20 – 50

PN  
16



### Technische Merkmale / Construction features

- **Version mit Prüfanschluss** / Antipollution checkable version
- **Erfüllt** / In conformity with UNI EN 1717 (Typ / type EA)
- **Inspektionsöffnung 1/8" Außengewinde mit Gewindestutzen auf der Zulaufseite** / 1/8" male inspection hole with cap on suction side
- **Gewindeanschlüsse mit Innengewinde nach UNI ISO 228/1** / Threaded ends female according to UNI ISO 228/1
- **Betriebstemperatur** / Working temperature -20 °C – +150 °C

### Abmessungen und Gewichte / Dimensions and weights

Code Code	Größe Size	DN	PN	Gewicht in g Weight in gr.	KV m <sup>3</sup> /h	Maße in mm Dimensions in mm			
						A	B	C	D
900012T	3/4"	20	16	170	10,8	77	42	44	3/4" F
900017T	1"	25	16	198	18,7	94	45	53	1" F
900022T	1" 1/4	32	16	300	31,5	107	49	66	1" 1/4 F
900027T	1" 1/2	40	16	443	40,5	125	52	78	1" 1/2 F
900030T	2"	50	16	672	56	125	58	90	2" F

Modell / Model  
**IDRJA / DW**

Werkstoff / Material  
AISI 304 - 316

Dichtung / Seal  
EPDM

DN  
20 – 100

PN  
16



### Technische Merkmale / Construction features

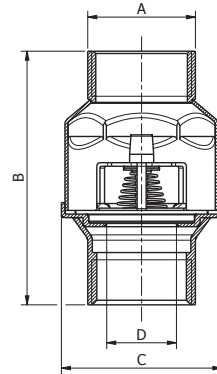
- **Für Trinkwasser unter Beachtung der regionalen Vorschriften** / For drinkable water in compliance with regional regulations
- **Erfüllt** / In conformity with UNI EN 1074-3
- **Betriebstemperatur** / Working temperature -20 °C – +110 °C
- **Gewindeanschlüsse mit Innengewinde nach** / Threaded ends female according to UNI ISO 228/1
- **Zertifizierungen** / Approvals



WRAS



(nur Version AISI 304 /  
only AISI 304 version)



### Abmessungen und Gewichte / Dimensions and weights

Code Code	Größe Size	Werkstoff Material	DN	PN	Gewicht in g Weight in gr.	KV m³/h	Maße in mm Dimensions in mm			
							A	B	C	D
900010A	3/4"	AISI 304	20	16	129	10,8	30	67	44	18,3
900015A	1"		25	16	191	18,7	35,8	83	53	23,4
900020A	1" 1/4		32	16	281	31,5	45	97	66	31,4
900025A	1" 1/2		40	16	388	40,5	50,8	115	78	36,8
900028A	2"		50	16	704	56	63	120,5	89	42,9
900056A	2" 1/2		65	16	1.425	69	80	142	113	58,7
900400A	3/4"	AISI 316	20	16	129	10,8	30	67	44	18,3
900410A	1"		25	16	191	18,7	35,8	83	53	23,4
900420A	1" 1/4		32	16	281	31,5	45	97	66	31,4
900430A	1" 1/2		40	16	388	40,5	50,8	115	78	36,8
900440A	2"		50	16	704	56	63	120,5	89	42,9
900451A	2" 1/2		65	16	1.425	69	80	142	113	58,7
900461A	3"		80	16	2.085	99	93	160	132	70,3
900471A	4"		100	16	3.415	181	120	191	167	93,4

Modell / Model  
IDRJA / MF

Werkstoff / Material  
AISI 304

Dichtung / Seal  
FKM

DN  
25 – 50

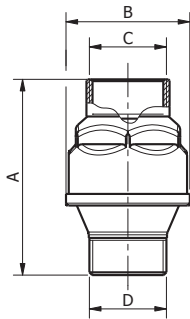
PN  
16



### Technische Merkmale / Construction features

- **Außengewinde – Innengewinde /**  
Male – Female
- **Gewindeanschluss Zulaufseite mit Außengewinde nach /** Threaded ends on suction side male according to UNI ISO 228/1
- **Gewindeanschluss Druckseite mit Innengewinde nach /** Threaded ends on delivery side female according to UNI ISO 228/1
- **Betriebstemperatur / Working temperature**  
-20 °C – +150 °C

### Abmessungen und Gewichte / Dimensions and weights



Code Code	Größe Size	DN	PN	Gewicht in g Weight in gr.	KV m³/h	Maße in mm Dimensions in mm			
						A	B	C	D
900017MF	1"	25	16	167	18,7	76	53	1" F	1" M
900022MF	1" 1/4	32	16	261	31,5	99	66	1" 1/4 F	1" 1/4 M
900027MF	1" 1/2	40	16	383	40,5	115	78	1" 1/2 F	1" 1/2 M
900030MF	2"	50	16	596	56	123	90	2" F	2" M

Modell / Model  
IDRJA / MFA

Werkstoff / Material  
AISI 304



Dichtung / Seal  
EPDM

DN  
25 – 50

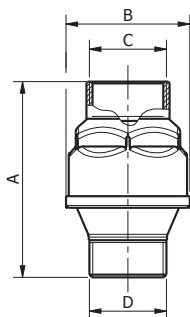
PN  
16



### Technische Merkmale / Construction features

- **Außengewinde – Innengewinde /**  
Male - Female
- **Gewindeanschluss Zulaufseite mit Außengewinde nach /** Threaded ends on suction side male UNI ISO 228/1
- **Gewindeanschluss Druckseite mit Innengewinde nach /** Threaded ends on delivery side female UNI ISO 228/1
- **Betriebstemperatur / Working temperature**  
-20 °C – +110 °C
- **Zertifizierungen / Approvals**  
 WRAS  
 NSF/ANSI/CAN 61+372

### Abmessungen und Gewichte / Dimensions and weights



Code Code	Größe Size	DN	PN	Gewicht in g Weight in gr.	KV m³/h	Maße in mm Dimensions in mm			
						A	B	C	D
900017MFA	1"	25	16	167	18,7	76	53	1" F	1" M
900022MFA	1" 1/4	32	16	261	31,5	99	66	1" 1/4 F	1" 1/4 M
900027MFA	1" 1/2	40	16	383	40,5	115	78	1" 1/2 F	1" 1/2 M
900030MFA	2"	50	16	596	56	123	90	2" F	2" M

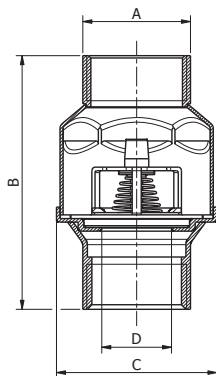
Modell / Model  
IDRJA / NPT

Werkstoff / Material  
AISI 316

Dichtung / Seal  
FKM

DN  
20 – 50

PN  
16



### Technische Merkmale / Construction features

- **Ventilteller mit verstärkter Schweißnaht zwischen Führungsstift und Scheibe.** / Flow control disc with reinforced welding between guiding pin and disc
- **Gewindeanschlüsse mit NPT-Innengewinde konisch nach** / Female threaded ends NPT according to ANSI B 1.20.1

- **Betriebstemperatur / Working temperature** -20 °C – +150 °C

- **Zertifizierungen / Approvals**

 NSF/ANSI/CAN 61+372

### Abmessungen und Gewichte / Dimensions and weights

Code Code	Größe Size	DN	PN	Gewicht in g Weight in gr.	KV m <sup>3</sup> /h	Maße in mm Dimensions in mm			
						A	B	C	D
900402NPTR	3/4"	20	16	129	10,8	30	67	44	18,3
900412NPTR	1"	25	16	191	18,7	35,8	83	53	23,4
900422NPTR	1" 1/4	32	16	281	31,5	45	97	66	31,4
900432NPTR	1" 1/2	40	16	388	40,5	50,8	115	78	36,8
900442NPTR	2"	50	16	704	56	63	120,5	89	42,9

Modell / Model

IDRJA / MIT FILTER UND SCHLAUCHTÜLLE

Werkstoff / Material  
AISI 304

Dichtung / Seal  
NBR

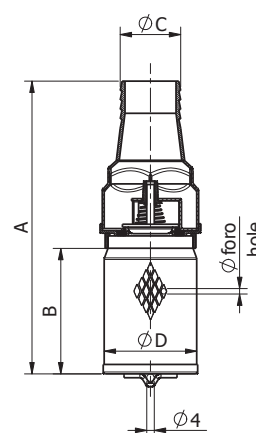
DN  
25 – 50

PN  
16



### Technische Merkmale / Construction features

- **Fußventil mit Schlauchtülle** / Foot valve with hose nipple
- **Befestigungsring für Schwimmer** / Hook for float connection
- **Maschenweite** / Filtration 1,0 mm (10 bei / for 2")
- **Oberflächenbehandlung: entfettet, gebeizt und elektroliert** / Surface treatment degreasing, pickling and electropolishing
- **Betriebstemperatur / Working temperature** -20 °C – +90°C FKM



### Abmessungen und Gewichte / Dimensions and weights

Code Code	Größe Size	DN	PN	Gewicht in g Weight in gr.	KV m <sup>3</sup> /h	Maße in mm Dimensions in mm				Maschenweite Net hole
						A	B	Ø C	Ø D	Ø mm
900037	1"	25	16	175	18,7	157	70	26	49	1
900038	1"	25	16	190	18,7	157	70	32	49	1
900041	1"1/4	32	16	285	31,5	175	70	38	49	1
900043	2"	50	16	690	56	220	82	50	79	1,8

Modell / Model  
IDRJA / FM +

Werkstoff / Material  
AISI 304

Dichtung / Seal  
NBR

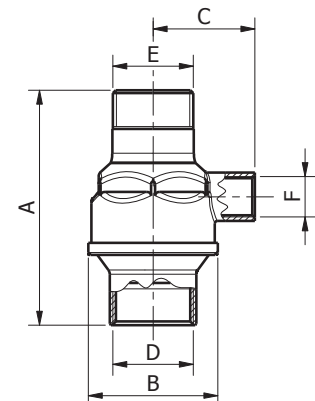
DN  
25 – 50

PN  
16



### Technische Merkmale / Construction features

- **Innengewinde-Außengewinde mit Anschluss Druckseite** / Female-Male with connection on delivery side
- **Gewindeanschlüsse nach** / Threaded ends according to UNI ISO 228/1
- **Betriebstemperatur** / Working temperature -25°C – +90°C



### Abmessungen und Gewichte / Dimensions and weights

Code Code	Größe Size	DN	PN	Gewicht in g Weight in gr.	KV m³/h	Maße in mm Dimensions in mm					
						A	B	C	D	E	F
900016A	1"	25	16	200	18,7	97	53	42	1" F	1" M	3/8" F
900021A	1" 1/4	32	16	305	31,5	113	66	48	1" 1/4 F	1" 1/4 M	3/8" F
900026A	1" 1/2	40	16	430	40,5	130	78	54	1" 1/2 F	1" 1/2 M	3/8" F
900029A	2"	50	16	660	56	133	90	60	2" F	2" M	3/8" F

Modell / Model  
IDRJA / AMFX

Werkstoff / Material  
AISI 316

Dichtung / Seal  
EPDM

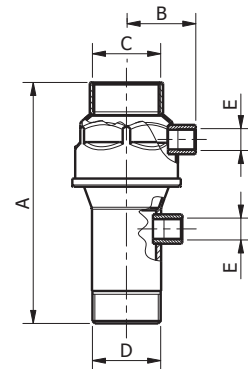
DN  
25 – 50

PN  
16



### Technische Merkmale / Construction features

- **Außengewinde-Innengewinde mit Anschluss auf Druck- und Saugseite** / Male-female with connections on delivery and suction side
- **Gewindeanschlüsse nach** / Threaded ends according to UNI ISO 228/1
- **Betriebstemperatur** / Working temperature -20°C – +110°C



### Abmessungen und Gewichte / Dimensions and weights

Code Code	Größe Size	DN	PN	Gewicht in g Weight in gr.	KV m³/h	Maße in mm Dimensions in mm				
						A	B	C	D	E
900410AMFX	1"	25	16	270	18,7	122	39	1" F	1" M	1/4" F
900420AMFX	1" 1/4	32	16	415	31,5	148	44	1" 1/4 F	1" 1/4 M	1/4" F
900430AMFX	1" 1/2	40	16	530	40,5	152	51	1" 1/2 F	1" 1/2 M	1/4" F
900440AMFX	2"	50	16	810	56	170	51	2" F	2" M	1/4" F



Modell / Model  
IDRJA / 5W

Werkstoff / Material  
AISI 304

Dichtung / Seal  
EPDM

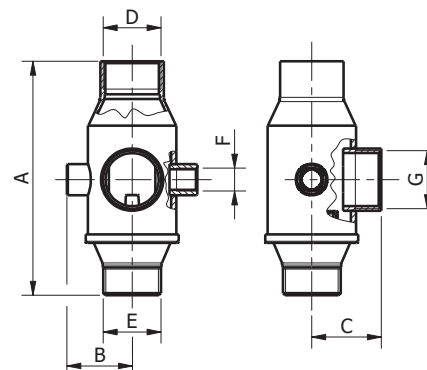
DN  
25 – 32

PN  
16



#### Technische Merkmale / Construction features

- **Außengewinde-Innengewinde mit 3 Anschlüssen Druckseite** / Male-female with 3 connections on delivery side
- **Gewindeanschlüsse nach** / Threaded ends according to UNI ISO 228/1
- **Betriebstemperatur** / Working temperature -25 °C – +110 °C



#### Abmessungen und Gewichte / Dimensions and weights

Code Code	Größe Size	DN	PN	Gewicht in g Weight in gr.	KV m³/h	Maße in mm Dimensions in mm						
						A	B	C	D	E	F	G
900017MFAW	1"	25	16	380	18,7	134	38	40	1" F	1" M	1/4" F	1" F
900022MFAW	1" 1/4	32	16	440	31,5	151	44	45	1"1/4 F	1"1/4 M	1/4" F	1"1/4 F

Modell / Model  
IDRJA / VCT

Werkstoff / Material  
AISI 304

Dichtung / Seal  
FKM

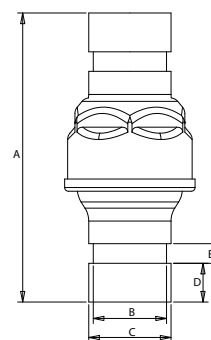
DN  
25 – 50

PN  
16



#### Technische Merkmale / Construction features

- **Anschlüsse Typ** / Ends type Victaulic®
- **Betriebstemperatur** / Working temperature -20 °C – +150 °C



#### Abmessungen und Gewichte / Dimensions and weights

Code Code	Größe Size	DN	PN	Gewicht in g Weight in gr.	KV m³/h	Maße in mm Dimensions in mm				
						A	B	C	D	E
900017VCT	1"	25	16	210	18,7	120	30	33,7	15,9	8
900022VCT	1" 1/4	32	16	310	31,5	126	38,8	42,4	15,9	8
900027VCT	1" 1/2	40	16	430	40,5	140,7	44,9	48,3	15,9	8
900030VCT	2"	50	16	775	56	160,9	57	60,3	15,9	8

Modell / Model

**IDRJA / MIT FLANSCHANSCHLUSS**

Werkstoff / Material

AISI 304 - 316

Dichtung / Seal

FKM

DN

50 – 100

PN

16

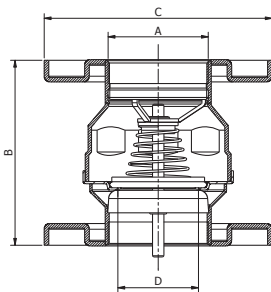


### Technische Merkmale / Construction features

■ **Flanschanschlüsse: Flansche aus tiefgezogenem Edelstahl mit Bohrung nach** / Flanged ends: flanges fabricated from pressed stainless steel with holes according to UNI EN 1092-1 PN 16

■ **Betriebstemperatur / Working temperature**  
-20 °C – +150 °C

### Abmessungen und Gewichte / Dimensions and weights



Code Code	Werkstoff Material	DN	PN	Gewicht in g Weight in gr.	KV m³/h	Maße in mm Dimensions in mm				Flansche Flanges	
						A	B	C	D	Anz. Löcher N. holes	Loch-Ø Diam. holes
900350	AISI 304	50	16	1.950	56	64	123	165	42,9	4	18
900360		65	16	3245	69	80	145	185	58,7	4	18
900355	AISI 316	50	16	1.950	56	64	123	165	42,9	4	18
900365		65	16	3245	69	80	145	185	58,7	4	18
900375		80	16	4135	99	93	164	200	70,4	8	18
900385		100	16	6685	181	120	196	225	93,4	8	18

Modell / Model

**IDRJA / FUSSVENTIL**

Werkstoff / Material

AISI 304 - 316

Dichtung / Seal

FKM

DN

50 – 100

PN

16

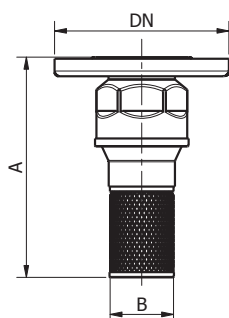


### Technische Merkmale / Construction features

■ **Flanschanschluss: Flansch aus tiefgezogenem Edelstahl mit Bohrung nach** / Flanged end: flange fabricated from pressed stainless steel with holes according to UNI EN 1092-1 PN 16

■ **Betriebstemperatur / Working temperature**  
-20 °C – +150 °C

### Abmessungen und Gewichte / Dimensions and weights



Code Code	Größe Size	Werkstoff Material	DN	PN	Gewicht in g Weight in gr.	KV m³/h	Maße in mm Dimensions in mm		
							A	B	Ø Bohrung Ø net hole
900350F	2"	AISI 304	50	16	1453	56	208	60	1
900360F	2" 1/2		65	16	2242	69	235	79	1,8
900355F	2"	AISI 316	50	16	1453	56	208	60	1
900365F	2" 1/2		65	16	2242	69	235	79	1,8
900375F	3"		80	16	2950	99	266	92	1,8
900385F	4"		100	16	5012	181	321	115	1,8

\* **Flanschabmessungen: siehe obere Tabelle** / Flange dimensions: see above table