

## SMALL

Rückschlagventile 1/4" bis 1/2" /  
Small check valves 1/4" to 1/2"



Modell / Model  
**SMALL**


Werkstoff / Material  
Edelstahl 1.4301 - 1.4401

Dichtung / Seal  
NBR, FKM oder PTFE

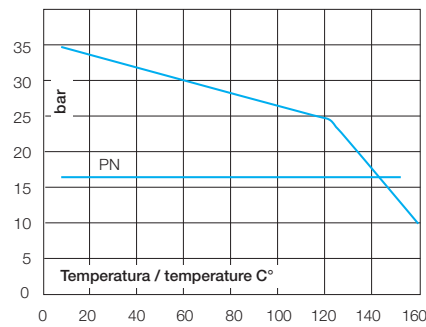
DN  
8 – 15

PN  
16

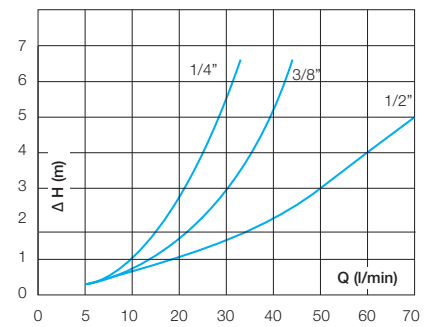
### Technische Merkmale / Construction features

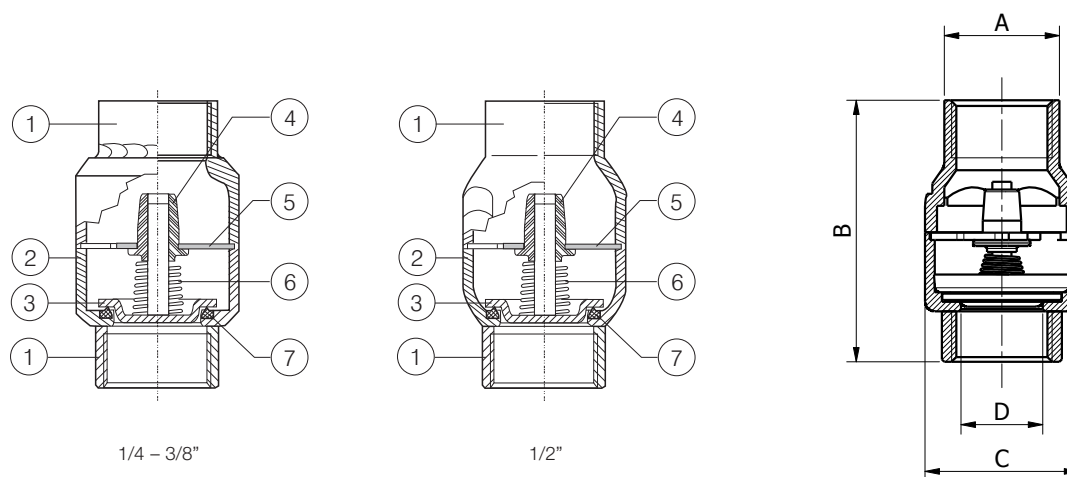
- **Verarbeitung: Edelstahl tiefgezogen** /  
Manufacturing process: pressed stainless steel
- **Oberflächenbehandlung: entfettet, gebeizt und elektroliert** /  
Surface treatment degreasing, pickling and electropolishing
- **Dichtung** / Seal ring  
NBR, FKM, PTFE
- **Gewindeanschlüsse mit Innengewinde nach** /  
Threaded ends female according to  
UNI ISO 228/1
- **Schweißverfahren: WIG ohne Zusatzmittel**  
TIG weldings without additional material
- **Öffnungsdruck** / Opening pressure  
min. 0,025 – max. 0,035 bar
- **Hydraulikprüfung der Dichtungen** /  
Hydraulic test on the seal rings  
0,2 bar
- **Nennbetriebsdruck** /  
Nominal working pressure  
16 bar
- **Betriebstemperatur** / Working temperature  
-25 °C – +90 °C NBR  
-20 °C – +150 °C FKM  
-20 °C – +200 °C PTFE
- **Zertifizierungen** / Approvals  
 NSF/ANSI/CAN 61+372  
(nur Versionen 1.4401 FKM /  
only AISI 316 FPM types)

### Druck-/Temperaturdiagramm / Pressure temperature diagram



### Druckverlustdiagramme / Friction losses diagrams





### Bauteile und Werkstoffe / Components and materials

	Version 1.4301 Version AISI 304	Version 1.4401 Version AISI 316
<b>1</b> Gewindemuffen / Threaded ends	1.4301 / 1.4304 EN 10088	1.4401 / 1.4404 EN 10088
<b>2</b> Gehäuse / Body	1.4301 / 1.4304 EN 10088	1.4401 / 1.4404 EN 10088
<b>3</b> Ventilteller / Flow control disc	1.4301 / 1.4304 EN 10088	1.4401 / 1.4404 EN 10088
<b>4</b> Führungsbuchse / Guide bush	PTFE	PTFE
<b>5</b> Ventilführung / Bush support	1.4301 / 1.4304 EN 10088	1.4401 / 1.4404 EN 10088
<b>6</b> Feder / Spring	1.4301 / 1.4304 EN 10088	1.4401 / 1.4404 EN 10088
<b>7</b> Dichtung / Seal ring	NBR, FKM	FKM, PTFE

### Abmessungen und Gewichte / Dimensions and weights

Code Code	Größe Size	Werkstoff Material	Dichtung Seal	DN	PN	Gewicht in g Weight in gr.	KV m <sup>3</sup> /h	Maße in mm Dimensions in mm			
								A	B	C	D
900101	1/4"	1.4301 / AISI 304	NBR	08	16	105	2,5	20	56	32	1/4" F
900108	3/8"			10	16	90	3,2	20	56	32	3/8" F
900115	1/2"			15	16	90	6,0	25	56	32	1/2" F
900102	1/4"	1.4301 / AISI 304	FKM	08	16	105	2,5	20	56	32	1/4" F
900109	3/8"			10	16	90	3,2	20	56	32	3/8" F
900116	1/2"			15	16	90	6,0	25	56	32	1/2" F
900104	1/4"	1.4401 / AISI 316	FKM	08	16	105	2,5	20	56	32	1/4" F
900111	3/8"			10	16	90	3,2	20	56	32	3/8" F
900118	1/2"			15	16	90	6,0	25	56	32	1/2" F
900107	1/4"	1.4401 / AISI 316	PTFE	08	16	101	2,5	20	56	32	1/4" F
900114	3/8"			10	16	95	3,2	20	56	32	3/8" F
900126	1/2"			15	16	95	6,0	25	56	32	1/2" F

Modell / Model  
SMALL / OR

Werkstoff / Material  
Edelstahl 1.4301 - 1.4401

Dichtung / Seal  
FKM

DN  
8 – 15


PN  
16



### Technische Merkmale / Construction features

- **Geeignet zur Verwendung bei turbulenten Strömungen** / For use with turbulent flows
- **Ventilteller: Edelstahl AISI 316 mit verstärkter Schweißnaht zwischen Führungsstift und Scheibe** / Flow control disc: stainless steel AISI 316 with reinforced welding between guiding pin and disc
- **Betriebstemperatur** / Working temperature  
-20 °C – +150 °C

- **Zertifizierungen** / Approvals

 NSF/ANSI/CAN 61+372  
(nur Version 1.4401 /  
only AISI 316 type)

### Abmessungen und Gewichte / Dimensions and weights

Code Code	Größe Size	Werkstoff Material	DN	PN	Gewicht in g Weight in gr.	KV m³/h	Maße in mm Dimensions in mm			
							A	B	C	D
900102R	1/4"	1.4301 / AISI 304	08	16	105	2,5	20	56	32	1/4" F
900109R	3/8"		10	16	90	3,2	20	56	32	3/8" F
900124	1/2"		15	16	90	6,0	25	56	32	1/2" F
900104OR	1/4"	1.4401 / AISI 316	08	16	105	2,5	20	56	32	1/4" F
900111OR	3/8"		10	16	90	3,2	20	56	32	3/8" F
900118R	1/2"		15	16	90	6,0	25	56	32	1/2" F

**Modell / Model**  
SMALL / DW

**Werkstoff / Material**  
Edelstahl 1.4301 - 1.4401

**Dichtung / Seal**  
EPDM

**DN**  
8 – 15

**PN**  
16



### Technische Merkmale / Construction features

- **Für Trinkwasser unter Beachtung der regionalen Vorschriften** / For drinkable water in compliance with regional regulations
- **Erfüllt** / In conformity with UNI EN 1074-3
- **Betriebstemperatur** / Working temperature -20 °C – +110 °C

- **Zertifizierungen** / Approvals



WRAS



NSF/ANSI/CAN 61+372

(nur Version 1.4301 /  
only AISI 304 type)

### Abmessungen und Gewichte / Dimensions and weights

Code Code	Größe Size	Werkstoff Material	DN	PN	Gewicht in g Weight in gr.	KV m³/h	Maße in mm Dimensions in mm			
							A	B	C	D
900103A	1/4"	1.4301 / AISI 304	08	16	105	2,5	20	56	32	1/4" F
900110A	3/8"		10	16	90	3,2	20	56	32	3/8" F
900117A	1/2"		15	16	90	6,0	25	56	32	1/2" F
900106A	1/4"	1.4401 / AISI 316	08	16	105	2,5	20	56	32	1/4" F
900112A	3/8"		10	16	90	3,2	20	56	32	3/8" F
900120A	1/2"		15	16	90	6,0	25	56	32	1/2" F

Modell / Model  
**SMALL / NPT**

Werkstoff / Material  
AISI 316

Dichtung / Seal  
FKM


DN  
8 – 15

PN  
16



### Technische Merkmale / Construction features

- **Ventilteller: Edelstahl AISI 316 mit verstärkter Schweißnaht zwischen Führungsstift und Scheibe** / Flow control disc: stainless steel AISI 316 with reinforced welding between guiding pin and disc
- **Gewindeanschlüsse mit NPT-Innengewinde konisch nach** / Female threaded ends NPT according to ANSI B 1.20.1
- **Betriebstemperatur** / Working temperature -20 °C – +150 °C

- **Gewinde** / Thread NPT
- **Zertifizierungen** / Approvals  NSF/ANSI/CAN 61+372

### Abmessungen und Gewichte / Dimensions and weights

Code Code	Größe Size	DN	PN	Gewicht in g Weight in gr.	KV m <sup>3</sup> /h	Maße in mm Dimensions in mm			
						A	B	C	D
900104NPTR	1/4"	08	16	140	2,5	20	56	32	1/4" F
900111NPTR	3/8"	10	16	125	3,2	20	56	32	3/8" F
900118NPTR	1/2"	15	16	105	6,0	25	56	32	1/2" F

Modell / Model  
**SMALL / TYP EA**

Werkstoff / Material  
AISI 304

Dichtung / Seal  
FKM

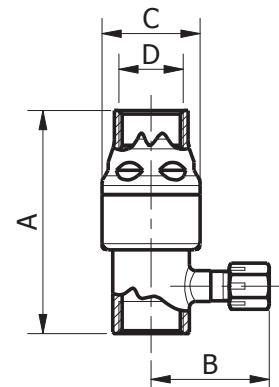
DN  
15

PN  
16



### Technische Merkmale / Construction features

- **Version mit Prüfanschluss** / Antipollution checkable version
- **Erfüllt** / In conformity with UNI EN 1717 (Typ / type EA)
- **Inspektionsöffnung 1/8" Außengewinde mit Gewindestutzen auf der Zulaufseite** / 1/8" male inspection hole with cap on suction side
- **Gewindeanschlüsse mit Innengewinde nach** / Threaded ends female according to UNI ISO 228/1
- **Betriebstemperatur** / Working temperature -20 °C – +150 °C



### Abmessungen und Gewichte / Dimensions and weights

Code Code	Größe Size	DN	PN	Gewicht in g Weight in gr.	KV m <sup>3</sup> /h	Maße in mm Dimensions in mm			
						A	B	C	D
900116T	1/2"	15	16	130	6,0	71	40	32	1/2" F