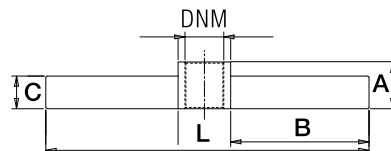


# BEFESTIGUNGSTRÄGER / BRACKET

**Für Befestigung am  
Brunnenkopf** / Suitable for  
installation on the surface part  
of a well



Modell / Model

**BEFESTIGUNGSTRÄGER / BRACKET**

Werkstoff / Material

Edelstahl 1.4301

DN

25 – 50

PN

25

## Technische Merkmale /

Construction features

- **Anwendung: Befestigungsträger für Brunnen-Tauchpumpen** / Application support bracket for submersible pumps for wells
- **Gewindeanschlüsse mit Innengewinde nach** / Threaded ends gas female according to UNI EN ISO 228/1

## Abmessungen und Gewichte /

Dimensions and weights

Code Code	DNM	Gewicht in g Weight in gr.	Maße in mm Dimensions in mm			
			L	A	B	C
5MO250	1" F	595	357	40	156	28
5MO251	1" 1/4 F	545	362	40	156	28
5MO252	1" 1/2 F	745	372	45	156	28
5MO253	2" F	810	382	50	156	28