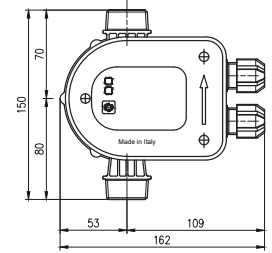
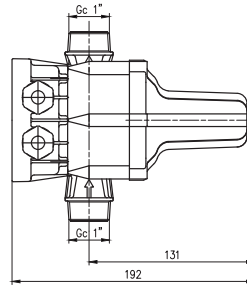


# FLOYPRES / ST

**Druck- und Strömungswächter /**  
Pressure-flow-switch

**Gerät für die Steuerung und den Schutz der Pumpe /**  
Electronic device for control and protection of the pump



**Modell / Model**  
**FLOYPRES ST**

**Spannung / Voltage**  
1 x 230 Vac

**Leistung / Power**  
max. 1,1 kW (1,5 Hp)

**Stromstärke / Current**  
max. 8 A

**Druck / Starting pressure**  
1,5 bar

## Technische Merkmale /

### Construction features

- **Einphasige Netzspannung /**  
Single-phase mains voltage  
230 Vac
- **Akzeptable Spannungsschwankungen /**  
Acceptable voltage fluctuation  
+/- 10 %
- **Frequenz / Frequency**  
50 / 60 Hz
- **Stromstärke / Current**  
max. 8 A
- **Leistung / Power**  
max. 1,1 kW (1,5 HP)
- **Schutzart /**  
Protection degree  
IP 65
- **Betriebsdruck /**  
Operating pressure  
max. 10 bar
- **Betriebstemperatur /**  
Working temperature  
max. 60 °C
- **Minstdurchfluss / Minimum flow**  
~ 1 l/min
- **Gewindeanschluss / Threaded end**  
Gc 1"
- **Zertifizierungen / Certifications**  
TÜV SÜD

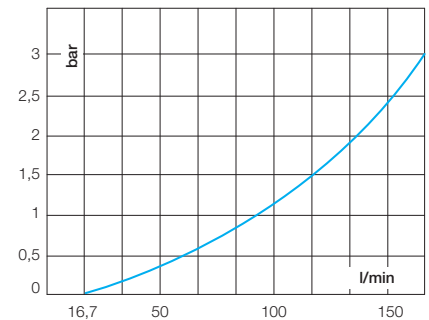
## Stärken /

### Strengths

- **Schaltet die Pumpe gemäß dem Öffnen oder Schließen der Entnahmestellen ein oder aus. /**  
Starts and stops the pump depending on opening and closing of the taps.
- **Schaltet die Pumpe bei Wassermangel aus und schützt sie so vor dem Trockenlaufen. /**  
Stops the pump in case of a water shortage and protects it from dry running.
- **Geeignet für die Montage an Oberflächenpumpen und Tauchpumpen. /**  
Can be installed on surface and submersible pumps.
- **Ausdehnungsgefäß, Rückschlagventil, Filter und Fittings sind nicht notwendig. /**  
No need for an expansion tank, check valve, filter or fittings.
- **Wartungsfrei. / Maintenance free.**

## Druckverlustdiagramme /

### Friction losses diagrams



## Abmessungen und Gewichte /

### Dimensions and weights

Code Code	Anschluss Connection	Spannung Voltage	Maximale Leistung Max. power
600900	1" M	230 Vac	1,1 kW (1,5 Hp)