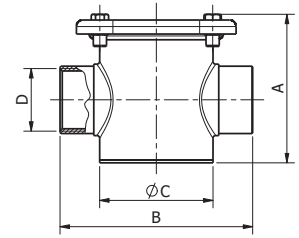
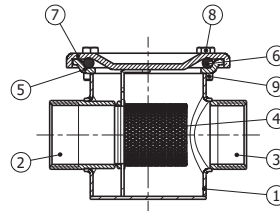


# LINIA / 2.0

**Inlinefilter /**  
In-line filters



**Modell / Model**  
**LINIA 2.0**

**Werkstoff / Material**  
AISI 316

**DN**  
15 – 40

**PN**  
16

## Technische Merkmale / Construction features

- **Verarbeitung: Edelstahl tiefgezogen /**  
Manufacturing process: pressed stainless steel
- **Oberflächenbehandlung: entfettet, gebeizt und elektroliert /**  
Surface treatment degreasing, pickling and electropolishing
- **Gewindeanschlüsse mit Innengewinde nach /**  
Threaded ends gas female according to UNI ISO 228/1
- **Schweißverfahren: WIG ohne Zusatzmittel /**  
Welded joints: made with TIG method without any additional material
- **Nennbetriebsdruck /**  
Nominal working pressure  
16 bar
- **Betriebstemperatur /**  
Working temperature  
-20 °C – +180 °C
- **Maschenweite / Filtration**  
0,8 mm (von/from 1/2" bis/to 1")  
1,0 mm (1" 1/4 und/and 1"1/2)

## Bauteile und Werkstoffe / Components and materials

<b>1</b>	<b>Gehäuse / Body</b>	Edelstahl / SS AISI 316
<b>2</b>	<b>Gewindemuffe Druckseite / Outlet end</b>	Edelstahl / SS AISI 316
<b>3</b>	<b>Gewindemuffe Zulaufseite / Inlet end</b>	Edelstahl / SS AISI 316
<b>4*</b>	<b>Filter / Filter</b>	Edelstahl / SS AISI 316
<b>5</b>	<b>Deckelboden / Cover base</b>	Edelstahl / SS AISI 316
<b>6*</b>	<b>O-Ring / O-ring</b>	FKM
<b>7*</b>	<b>Deckel / Cover</b>	Edelstahl / SS AISI 316
<b>8*</b>	<b>Schraube TE M5 / Screw TE M5</b>	Edelstahl / SS AISI 304
<b>9</b>	<b>Niet / Rivet</b>	Edelstahl / SS AISI 304

\* **Verfügbare Ersatzteile / Spare parts**

## Abmessungen und Gewichte / Dimensions and weights

Code Code	Größe Size	DN	PN	Gewicht in g Weight in gr.	Maße in mm Dimensions in mm			
					A	B	C	D
900815	1/2"	15	16	257	65	78	42,4	1/2" F
900816	3/4"	20	16	368	72	84	48,3	3/4" F
900817	1"	25	16	570	79	105	48,3	1" F
900818	1" 1/4	32	16	880	90	116	76,1	1" 1/4 F
900819	1" 1/2	40	16	1130	102	137	88,9	1" 1/2 F