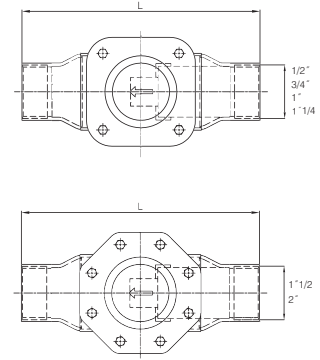
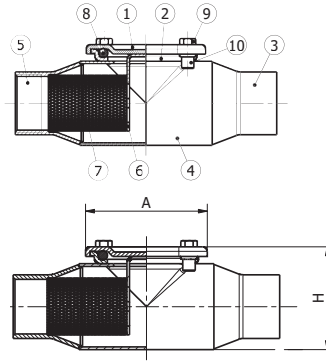


LINIA

Inlinefilter /
In-line filters



Modell / Model
LINIA

Werkstoff / Material
Edelstahl 1.4301

DN
15 – 50

PN
16

Technische Merkmale / Construction features

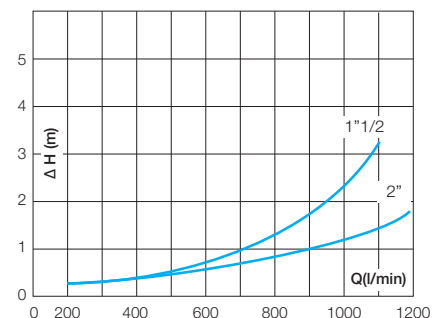
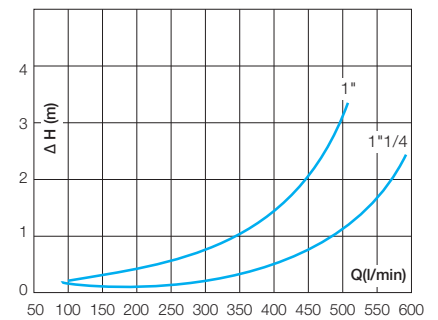
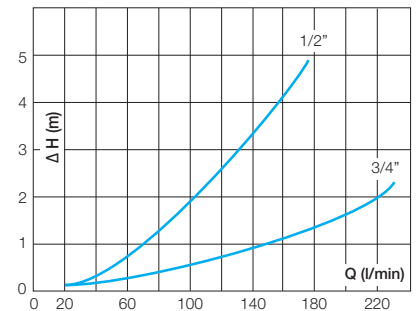
- **Maximale Effizienz: Druckverluste sind erheblich geringer als bei herkömmlichen Y-Filtern** / Maximum efficiency: much lower friction losses than traditional "Y" type strainers
- **Verarbeitung: Edelstahl tiefgezogen** / Manufacturing process pressed stainless steel
- **Gewindeanschlüsse mit Innengewinde nach** / Threaded ends gas female UNI ISO 228/1
- **Schweißverfahren: WIG ohne Zusatzmittel** / Welded joints made with TIG method without any additional material
- **Oberflächenbehandlung: geätzt und elektropoliert** / Surface treatment pickling and electropolishing
- **Hydraulikprüfung der Schweißverbindungen mit Druckluft bei allen Filtern** / Hydraulic test on welded joints compressed air on each filter bei/at 2 bar
- **Nennbetriebsdruck** / Nominal working pressure 16 bar
- **Betriebstemperatur** / Working temperature -10 °C – +150 °C (FKM)
- **Maschenweite** / Filtration 0,5 mm (von/from 1/2" bis/to 1") 0,8 mm (von/from 1" 1/4 bis/to 2")

Bauteile und Werkstoffe / Components and materials

1	Deckel / Cover	1.4301 EN 10088 (AISI 304)
2*	Deckelboden / Cover base	1.4301 EN 10088 (AISI 304)
3	Gewindemuffe Druckseite / Outlet end	1.4301 EN 10088 (AISI 304)
4	Filtergehäuse / Body	1.4301 EN 10088 (AISI 304)
5	Gewindemuffe Zulaufseite / Inlet end	1.4301 EN 10088 (AISI 304)
6*	Filterhalter / Filter net holder	1.4301 EN 10088 (AISI 304)
7*	Filter / Filter net	1.4301 EN 10088 (AISI 304)
8*	O-Ring / O-ring	FKM (FPM)
9*	Schraube TE M5 / Screw TE M5	Edelstahl / SS AISI 304
10	Niet / Rivet	Edelstahl / SS AISI 304

* **Verfügbare Ersatzteile** / Spare parts

Druckverlustdiagramme / Friction losses diagrams



Abmessungen und Gewichte / Dimensions and weights

Code Code	Größe Size	DN	PN	Gewicht in g Weight in gr.	Maße in mm Dimensions in mm		
					A	H	L
900805	1/2"	15	16	200	48,6	43,7	106
900806	3/4"	20	16	285	54,6	52,9	128
900807	1"	25	16	420	68,5	61,3	148
900808	1" 1/4	32	16	725	85,0	78,0	180
900809	1" 1/2	40	16	1020	106,0	90,6	219
900810	2"	50	16	1400	121,5	103,4	228