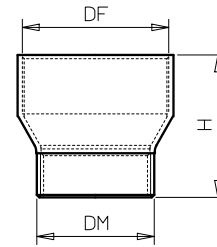


REDUZIERUNGEN / MF

Gewindereduzierungen / Threaded reductions



Modell / Model

REDUZIERUNGEN MF

Werkstoff / Material

Edelstahl 1.4301

PN

16

Technische Merkmale /

Construction features

- **Hergestellt aus einem kaltverformten Gewindestutzen mit Außengewinde mit angeschweißter Gewindemuffe** / Obtained by a shaped male nipple welded with a female socket
- **Schweißverfahren: WIG ohne Zusatzmittel** / Welded joints made with TIG method without any additional material
- **Zylindrische Gewindeanschlüsse nach** / Threaded ends gas cylindric according to UNI ISO 228/1
- **Oberflächenbehandlung: entfettet, gebeizt und elektroliert** / Surface treatment degreasing, pickling and electropolishing
- **Nennbetriebsdruck** / Nominal working pressure 16 bar

Abmessungen und Gewichte /

Dimensions and weights

Code Code	Größe DF Size DF	Größe DM Size DM	PN	Gewicht in g Weight in gr.	Maße in mm Dimensions in mm
					H
902086M304	1" F	1" M	16	85	51
902088M304	1" 1/4 F	1" M	16	72	47
902090M304	1" 1/2 F	1" 1/4 M	16	101	47
902092M304	2" F	1" 1/2 M	16	147	57