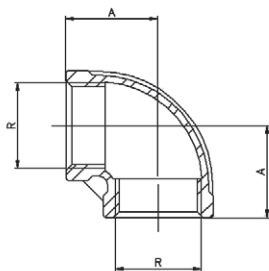


Modell / Model

WINKEL 90° IG / 90° FF ELBOW

Werkstoff / Material

AISI 316


Technische Merkmale /
 Construction features

- **Gewindefittings Feinguss** / Microcasted threaded fittings
- **Gewindeanschlüsse nach** / Threaded ends according to ISO 10226-1
- **Betriebstemperatur** / Working temperature -20 °C – +180 °C
- **Maximaler Druck** / Max. working pressure 20 bar bis / up to 40 °C
- **Toleranzen** / Tolerances ISO 4144

Auf Anfrage /
 On request

NPT-Gewinde / NPT thread

Abmessungen und Gewichte /
 Dimensions and weights

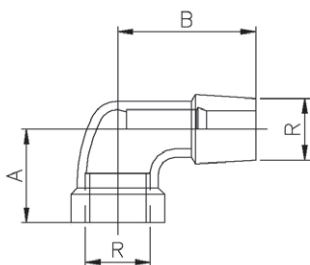
Code Code	Größe R Size R	Maße in mm Dimensions in mm	
		A	
902000	1/4"	19	
902001	3/8"	23	
902002	1/2"	27	
902003	3/4"	32	
902004	1"	38	
902005	1" 1/4	45	
902006	1" 1/2	48	
902007	2"	57	
902008	2" 1/2	69	
902009	3"	78	
902010	4"	96	

Modell / Model

WINKEL 90° IG|AG / 90° MF ELBOW

Werkstoff / Material

AISI 316


Technische Merkmale /
 Construction features

- **Gewindefittings Feinguss** / Microcasted threaded fittings
- **Gewindeanschlüsse nach** / Threaded ends according to ISO 10226-1
- **Betriebstemperatur** / Working temperature -20 °C – +180 °C
- **Maximaler Druck** / Max. working pressure 20 bar bis / up to 40 °C
- **Toleranzen** / Tolerances ISO 4144

Auf Anfrage /
 On request

NPT-Gewinde / NPT thread

Abmessungen und Gewichte /
 Dimensions and weights

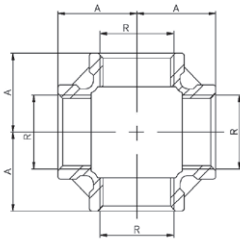
Code Code	Größe R Size R	Maße in mm Dimensions in mm	
		A	B
902020	1/4"	19	27
902021	3/8"	23	29
902022	1/2"	27	35
902023	3/4"	32	40
902024	1"	38	46
902025	1" 1/4	45	54
902026	1" 1/2	48	57
902027	2"	57	70
902028	2" 1/2	69	83
902029	3"	78	94
902030	4"	96	115

Modell / Model

KREUZSTÜCK IG / FEMALE CROSS

Werkstoff / Material

AISI 316

**Technische Merkmale /**
Construction features

- **Gewindefittings Feinguss** / Microcasted threaded fittings
- **Gewindeanschlüsse nach** / Threaded ends according to ISO 10226-1
- **Betriebstemperatur** / Working temperature -20 °C – +180 °C
- **Maximaler Druck** / Max. working pressure 20 bar bis / up to 40 °C
- **Toleranzen** / Tolerances ISO 4144

Auf Anfrage /
On request

NPT-Gewinde / NPT thread

Abmessungen und Gewichte /
Dimensions and weights

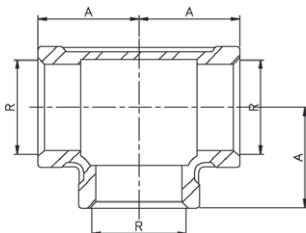
Code Code	Größe R Size R	Maße in mm Dimensions in mm
		A
903130	1/4"	19
903131	3/8"	23
903132	1/2"	27
903133	3/4"	32
903134	1"	38
903135	1" 1/4	45
903136	1" 1/2	48
903137	2"	57

Modell / Model

T-STÜCK IG / EQUAL TEE

Werkstoff / Material

AISI 316

**Technische Merkmale /**
Construction features

- **Gewindefittings Feinguss** / Microcasted threaded fittings
- **Gewindeanschlüsse nach** / Threaded ends according to ISO 10226-1
- **Betriebstemperatur** / Working temperature -20 °C – +180 °C
- **Maximaler Druck** / Max. working pressure 20 bar bis / up to 40 °C
- **Toleranzen** / Tolerances ISO 4144

Auf Anfrage /
On request

NPT-Gewinde / NPT thread

Abmessungen und Gewichte /
Dimensions and weights

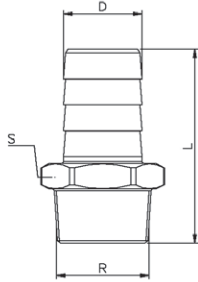
Code Code	Größe R Size R	Maße in mm Dimensions in mm
		A
902040	1/4"	19
902041	3/8"	23
902042	1/2"	27
902043	3/4"	32
902044	1"	38
902045	1" 1/4	45
902046	1" 1/2	48
902047	2"	57
902048	2" 1/2	69
902049	3"	78
902050	4"	96

Modell / Model

SCHLAUCHTÜLLE AG / HEXAGONAL HOSE NIPPLE

Werkstoff / Material

AISI 316

**Technische Merkmale /**
Construction features

- **Gewindefittings Feinguss** / Microcasted threaded fittings
- **Gewindeanschlüsse nach** / Threaded ends according to ISO 10226-1
- **Betriebstemperatur** / Working temperature -20 °C – +180 °C
- **Maximaler Druck** / Max. working pressure 20 bar bis / up to 40 °C
- **Toleranzen** / Tolerances ISO 4144

Auf Anfrage /
On request

NPT-Gewinde / NPT thread

Abmessungen und Gewichte /
Dimensions and weights

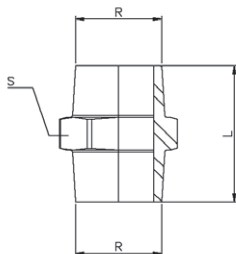
Code Code	Größe R Size R	Maße in mm Dimensions in mm		
		L	D	S
902060	1/4"	42,5	9	15
902061	3/8"	49	11,5	18
902062	1/2"	57,5	15	22
902063	3/4"	66	20	28
902064	1"	76	27	35
902065	1" 1/4	79	33	44
902066	1" 1/2	83	39,5	50
902067	2"	92	52	62
902068	2" 1/2	99	67	78
902069	3"	107,5	80	91

Modell / Model

DOPPELNIPPEL AG / HEXAGONAL NIPPLE

Werkstoff / Material

AISI 316

**Technische Merkmale /**
Construction features

- **Gewindefittings Feinguss** / Microcasted threaded fittings
- **Gewindeanschlüsse nach** / Threaded ends according to ISO 10226-1
- **Betriebstemperatur** / Working temperature -20 °C – +180 °C
- **Maximaler Druck** / Max. working pressure 20 bar bis / up to 40 °C
- **Toleranzen** / Tolerances ISO 4144

Auf Anfrage /
On request

NPT-Gewinde / NPT thread

Abmessungen und Gewichte /
Dimensions and weights

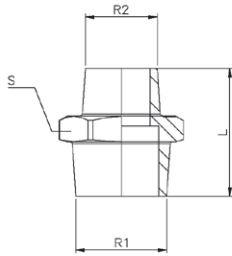
Code Code	Größe R Size R	Maße in mm Dimensions in mm	
		L	S
902500	1/4"	25	15
902501	3/8"	27	18
902502	1/2"	34	23
902503	3/4"	36,5	28
902504	1"	42	35
902505	1" 1/4	47,5	44
902506	1" 1/2	47,5	50
902507	2"	57	62
902508	2" 1/2	61	77
902509	3"	67,5	90

Modell / Model

REDUZIER-DOPPELNIPPEL AG / HEXAGONAL NIPPLE REDUCED

Werkstoff / Material

AISI 316



Technische Merkmale / Construction features

- **Gewindefittings Feinguss** /Microcasted threaded fittings
- **Gewindeanschlüsse nach** / Threaded ends according to ISO 10226-1
- **Betriebstemperatur** / Working temperature -20 °C – +180 °C
- **Maximaler Druck** / Max. working pressure 20 bar bis / up to 40 °C
- **Toleranzen** / Tolerances ISO 4144

**Auf Anfrage /
On request**

NPT-Gewinde / NPT thread

Abmessungen und Gewichte / Dimensions and weights

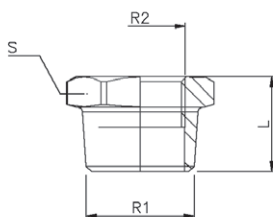
Code Code	Größe (R1xR2) Size (R1xR2)	Maße in mm Dimensions in mm	
		L	S
902150	3/8" - 1/4"	26,5	18
902151	1/2" - 1/4"	30	23
902152	1/2" - 3/8"	30,5	23
902154	3/4" - 1/2"	35,5	28
902155	1" - 1/2"	38,5	35
902156	1" - 3/4"	39,5	35
902157	1" 1/4 - 3/4"	42,5	44
902158	1" 1/4 - 1"	45	44
902159	1" 1/2 - 1"	45	50
902160	1" 1/2 - 1" 1/4	47,5	50
902161	2" - 1" 1/4	52,5	62
902162	2" - 1" 1/2	52,5	62

Modell / Model

REDUZIERSTÜCK IG|AG / HEXAGONAL BUSHING MF

Werkstoff / Material

AISI 316



Technische Merkmale / Construction features

- **Gewindefittings Feinguss** /Microcasted threaded fittings
- **Gewindeanschlüsse nach** / Threaded ends according to ISO 10226-1
- **Betriebstemperatur** / Working temperature -20 °C – +180 °C
- **Maximaler Druck** / Max. working pressure 20 bar bis / up to 40 °C
- **Toleranzen** / Tolerances ISO 4144

**Auf Anfrage /
On request**

NPT-Gewinde / NPT thread

Abmessungen und Gewichte / Dimensions and weights

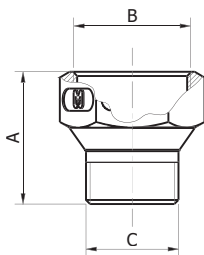
Code Code	Größe (R1xR2) Size (R1xR2)	Maße in mm Dimensions in mm	
		L	S
902080	3/8" - 1/4"	16	18
902081	1/2" - 1/4"	19,5	23
902082	1/2" - 3/8"	19,5	23
902083	3/4" - 3/8"	21	28
902084	3/4" - 1/2"	21	28
902085	1" - 1/2"	24	35
902086	1" - 3/4"	24	35
902087	1" 1/4 - 3/4"	27	44
902088	1" 1/4 - 1"	27	44
902089	1" 1/2 - 1"	27	50
902090	1" 1/2 - 1" 1/4	27	50
902091	2" - 1" 1/4	32	62
902092	2" - 1" 1/2	32	62
902094	2" 1/2 - 2"	34	77
902096	3" - 2" 1/2	37,5	90

Modell / Model

RACCORDO MF / MF COUPLING

Werkstoff / Material

AISI 316

**Technische Merkmale /**

Construction features

- **Gewindefittings Feinguss** / Microcasted threaded fittings
- **Betriebstemperatur** / Working temperature -20°C – +180°C
- **Maximaler Druck** / Max. working pressure 20 bar fino a / up to 40°C

Abmessungen und Gewichte /

Dimensions and weights

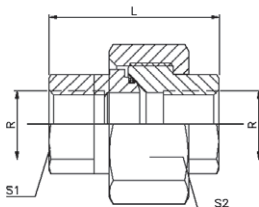
Code Code	Größe Size	Gewicht in g Weight in gr.	Maße in mm Dimensions in mm		
			A	B	C
902087M316	3/4" - 1"	85	44	1" G	3/4" R
902088M316	1" - 1 1/4"	140	47.5	1 1/4" G	1" R

Modell / Model

3-TEILIGE VERSCHRAUBUNG IG / 3 PIECES UNION FF

Werkstoff / Material

AISI 316

**Technische Merkmale /**

Construction features

- **3-teilige Verschraubung IG mit PTFE-Dichtung** / 3 pieces union FF with PTFE flat seat
- **Gewindefittings Feinguss** / Microcasted threaded fittings
- **Gewindeanschlüsse nach** / Threaded ends according to ISO 10226-1
- **Betriebstemperatur** / Working temperature -20 °C – +180 °C
- **Maximaler Druck** / Max. working pressure 20 bar bis / up to 40 °C
- **Toleranzen** / Tolerances ISO 4144

Abmessungen und Gewichte /

Dimensions and weights

Code Code	Größe R Size R	Maße in mm Dimensions in mm		
		L	S1	S2
902200	1/4"	33,5	17	29
902201	3/8"	36,5	20	34
902202	1/2"	39,5	25	39
902203	3/4"	42,5	30	47
902204	1"	50	38	58
902205	1" 1/4	54	47	67
902206	1" 1/2	58	53	76
902207	2"	65	66	90
902208	2" 1/2	75	82	107
902209	3"	83	96	123

Auf Anfrage /
On request

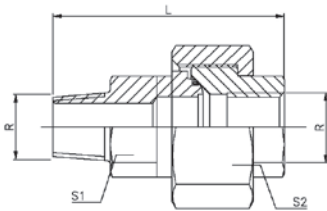
NPT-Gewinde / NPT thread

Modell / Model

3-TEILIGE VERSCHRAUBUNG IG|AG / 3 PIECES UNION MF

Werkstoff / Material

AISI 316

**Technische Merkmale /**
Construction features

- **3-teilige Verschraubung IG|AG mit PTFE-Dichtung** / 3 pieces union MF with PTFE flat seat
- **Gewindefittings Feinguss** / Microcasted threaded fittings
- **Gewindeanschlüsse nach** / Threaded ends according to ISO 10226-1
- **Betriebstemperatur** / Working temperature -20 °C – +180 °C
- **Maximaler Druck** / Max. working pressure 20 bar bis / up to 40 °C
- **Toleranzen** / Tolerances ISO 4144

Auf Anfrage /
On request

NPT-Gewinde / NPT thread

Abmessungen und Gewichte /
Dimensions and weights

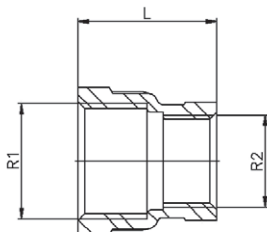
Code Code	Größe R Size R	Maße in mm Dimensions in mm		
		L	S1	S2
902180	1/4"	44	17	29
902181	3/8"	47,5	20	34
902182	1/2"	54	25	39
902183	3/4"	58	30	47
902184	1"	68	38	58
902185	1" 1/4	74,5	47	67
902186	1" 1/2	78,5	53	76
902187	2"	90	66	90
902188	2" 1/2	102	82	107
902189	3"	113	96	123

Modell / Model

REDUZIERMUFFE IG / FF REDUCED SOCKET

Werkstoff / Material

AISI 316

**Technische Merkmale /**
Construction features

- **Gewindefittings Feinguss** / Microcasted threaded fittings
- **Gewindeanschlüsse nach** / Threaded ends according to ISO 10226-1
- **Betriebstemperatur** / Working temperature -20 °C – +180 °C
- **Maximaler Druck** / Max. working pressure 20 bar bis / up to 40 °C
- **Toleranzen** / Tolerances ISO 4144

Auf Anfrage /
On request

NPT-Gewinde / NPT thread

Abmessungen und Gewichte /
Dimensions and weights

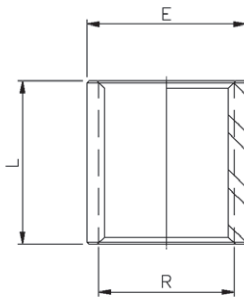
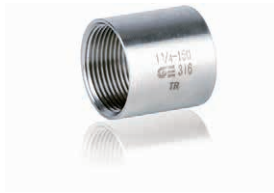
Code Code	Größe R Size R	Maße in mm Dimensions in mm
		L
902300	3/8" - 1/4"	26
902301	1/2" - 3/8"	34
902302	3/4" - 1/2"	36
902303	1" - 3/4"	42
902304	1" 1/4 - 1"	48
902305	1" 1/2 - 1" 1/4	52
902306	2" - 1" 1/2	58

Modell / Model

GEWINDEMUFFE IG / SOCKET

Werkstoff / Material

AISI 316

**Technische Merkmale /**
Construction features

- **Gewindefittings Feinguss** / Microcasted threaded fittings
- **Gewindeanschlüsse nach** / Threaded ends according to ISO 10226-1
- **Betriebstemperatur** / Working temperature -20 °C – +180 °C
- **Maximaler Druck** / Max. working pressure 20 bar bis / up to 40 °C
- **Toleranzen** / Tolerances ISO 4144

Auf Anfrage /
On request

NPT-Gewinde / NPT thread

Abmessungen und Gewichte /
Dimensions and weights

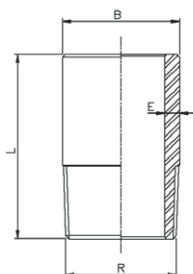
Code Code	Größe R Size R	Maße in mm Dimensions in mm	
		E	L
902401	1/4"	16,5	24
902403	3/8"	20	25
902405	1/2"	24,5	32
902407	3/4"	30	35
902409	1"	37,5	41
902411	1" 1/4	46,5	45
902413	1" 1/2	53	45
902415	2"	65,5	54
902416	2" 1/2	82	63
902417	3"	95,5	69

Modell / Model

GEWINDESTUTZEN AG SCHWEISSNIPPEL / WELDING NIPPLE

Werkstoff / Material

AISI 316

**Technische Merkmale /**
Construction features

- **Gewindefittings** / Threaded fittings
- **Gewindeanschlüsse nach** / Threaded ends according to ISO 10226-1
- **Betriebstemperatur** / Working temperature -20 °C – +180 °C
- **Maximaler Druck** / Max. working pressure 20 bar bis / up to 40 °C
- **Toleranzen** / Tolerances ISO 4144

Auf Anfrage /
On request

NPT-Gewinde / NPT thread

Abmessungen und Gewichte /
Dimensions and weights

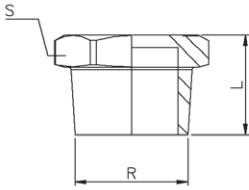
Code Code	Größe R Size R	Maße in mm Dimensions in mm		
		B	E (min.)	L
903101	1/4"	13,7	2	30
903103	3/8"	17,1	2	30
903105	1/2"	21,3	2,5	35
903107	3/4"	26,7	2,5	40
903109	1"	33,7	3	40
903111	1" 1/4	42,2	3	50
903113	1" 1/2	48,3	3	50
903115	2"	60,3	3	50
903117	2" 1/2	76,1	4	60
903119	3"	88,9	4	70
903123	4"	114,3	4	80

Modell / Model

VERSCHLUSSTOPFEN AG / HEXAGONAL PLUG

Werkstoff / Material

AISI 316

**Technische Merkmale /**
Construction features

- **Gewindefittings Feinguss** /Microcasted threaded fittings
- **Gewindeanschlüsse nach** / Threaded ends according to ISO 10226-1
- **Betriebstemperatur** / Working temperature -20 °C – +180 °C
- **Maximaler Druck** / Max. working pressure 20 bar bis / up to 40 °C
- **Toleranzen** / Tolerances ISO 4144

Auf Anfrage /
On request**NPT-Gewinde** / NPT thread**Abmessungen und Gewichte /**
Dimensions and weights

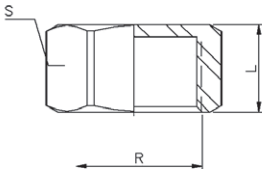
Code Code	Größe R Size R	Maße in mm Dimensions in mm	
		L	S
902600	1/4"	14,5	15
902601	3/8"	16	18
902602	1/2"	19,5	23
902603	3/4"	21	28
902604	1"	24	35
902605	1" 1/4	27	44
902606	1" 1/2	27	50
902607	2"	32	62
902608	2" 1/2	34	77
902609	3"	37,5	90

Modell / Model

VERSCHLUSSKAPPE IG / HEXAGONAL CAP

Werkstoff / Material

AISI 316

**Technische Merkmale /**
Construction features

- **Gewindefittings Feinguss** /Microcasted threaded fittings
- **Gewindeanschlüsse nach** / Threaded ends according to ISO 10226-1
- **Betriebstemperatur** / Working temperature -20 °C – +180 °C
- **Maximaler Druck** / Max. working pressure 20 bar bis / up to 40 °C
- **Toleranzen** / Tolerances ISO 4144

Auf Anfrage /
On request**NPT-Gewinde** / NPT thread**Abmessungen und Gewichte /**
Dimensions and weights

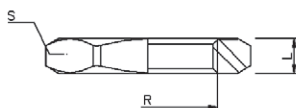
Code Code	Größe R Size R	Maße in mm Dimensions in mm	
		L	S
902700	1/4"	14	18
902701	3/8"	14,5	20
902702	1/2"	18,5	25
902703	3/4"	19,5	30
902704	1"	22,5	38
902705	1"1/4	25,5	47
902706	1"1/2	25,5	53
902707	2"	30	66
902708	2"1/2	35	82
902709	3"	38,5	96
902710	4"	45	122

Modell / Model

GEGENMUTTER / HEXAGONAL NUT

Werkstoff / Material

AISI 316

**Technische Merkmale /**
Construction features

- **Gewindefittings Feinguss** / Microcasted threaded fittings
- **Gewindeanschlüsse nach** / Threaded ends according to ISO 10226-1
- **Betriebstemperatur** / Working temperature -20 °C – +180 °C
- **Maximaler Druck** / Max. working pressure 20 bar bis / up to 40 °C
- **Toleranzen** / Tolerances ISO 4144

Abmessungen und Gewichte /
Dimensions and weights

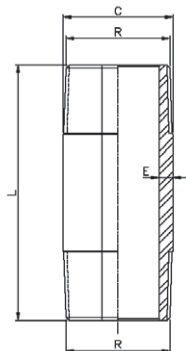
Code Code	Größe R Size R	Maße in mm Dimensions in mm	
		L	S
902800	1/4"	7	18
902801	3/8"	7	24
902802	1/2"	8	30
902803	3/4"	9	34
902804	1"	9	43
902805	1" 1/4	11	52
902806	1" 1/2	12	58
902807	2"	13	72

Modell / Model

ROHRNIPPEL / EXTENSION SCREW

Werkstoff / Material

AISI 316

**Technische Merkmale /**
Construction features

- **Gewindefittings** / Threaded fittings
- **Gewindeanschlüsse nach** / Threaded ends according to ISO 10226-1
- **Betriebstemperatur** / Working temperature -20 °C – +180 °C
- **Maximaler Druck** / Max. working pressure 20 bar bis / up to 40 °C
- **Toleranzen** / Tolerances ISO 4144

Abmessungen und Gewichte /
Dimensions and weights

Code Code	Größe R Size R	Maße in mm Dimensions in mm		
		B	E (min.)	L
902901	1/4"	13,7	2	40
902903	3/8"	17,1	2	40
902905	1/2"	21,3	2,5	60
902907	3/4"	26,7	2,5	60
902909/60	1"	33,7	3	60
902911	1" 1/4	42,2	3	80
902913	1" 1/2	48,3	3	80
902915	2"	60,3	3	100
902917	2" 1/2	76,1	4	100
902919	3"	88,9	4	120
902921	4"	114,3	4	150