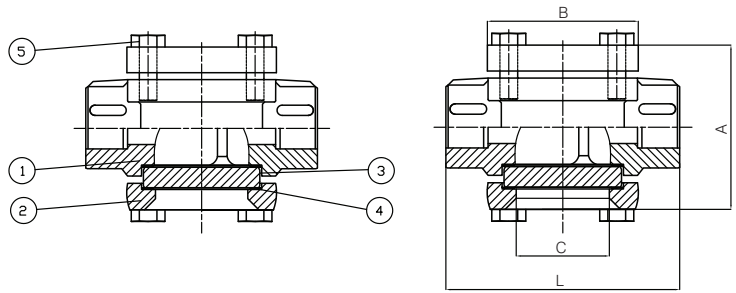


## H2240

Schaugläser / Sight glasses


**Modell / Model**  
**H2240**
**Werkstoff / Material**  
 AISI 316

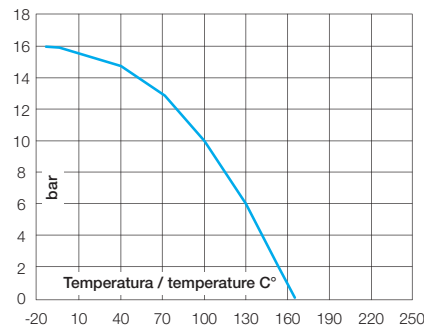
**Dichtung / Seal**  
 PTFE

**DN**  
 15 – 50

**PN**  
 16

**Technische Merkmale /**  
 Construction features

- **Gewindeanschlüsse mit Innengewinde nach** / Threaded ends female according to EN 10226-1
- **Nennbetriebsdruck** / Nominal working pressure 16 bar
- **Betriebstemperatur** / Working temperature -10°C – +160°C

**Druck-/Temperaturdiagramm /**  
 Pressure temperature diagram

**Bauteile und Werkstoffe /**  
 Components and materials

<b>1 Gehäuse</b> / Body	Edelstahl / SS AISI 316
<b>Oberflächenbehandlung</b> / Surface treatment	Kugelstrahlen / Shot blasting
<b>2 Deckel</b> / Cap	Edelstahl / SS AISI 316
<b>Oberflächenbehandlung</b> / Surface treatment	Kugelstrahlen / Shot blasting
<b>3* Glas</b> / Glass	Gehärtetes Kalknatronglas / Tempered soda-li- meglass
<b>4* Dichtung</b> / Gasket	PTFE
<b>5 Schrauben</b> / Bolt	Edelstahl / SS AISI 304

 \* **Verfügbare Ersatzteile** / Spare parts

**Abmessungen und Gewichte /**  
 Dimensions and weights

Code Code	Größe Size	DN	PN	Gewicht in kg Weight in kg.	Maße in mm Dimensions in mm				Glas Glass
					L	A	B	C	
H224004	1/2"	15	16	1,10	100	70	64	40	Ø 50 x 8
H224005	3/4"	20	16	1,05	100	70	64	40	Ø 50 x 8
H224006	1"	25	16	1,60	120	88	72	50	Ø 63 x 10
H224007	1" 1/4	32	16	1,75	120	88	72	50	Ø 63 x 10
H224008	1" 1/2	40	16	3,85	150	123	96	65	Ø 80 x 12
H224009	2"	50	16	4,00	150	123	96	65	Ø 80 x 12